

1. Herstelcode

Wanneer er twee-factor-authenticatie is ingesteld voor een account, is het mogelijk om een herstelcode in te stellen.

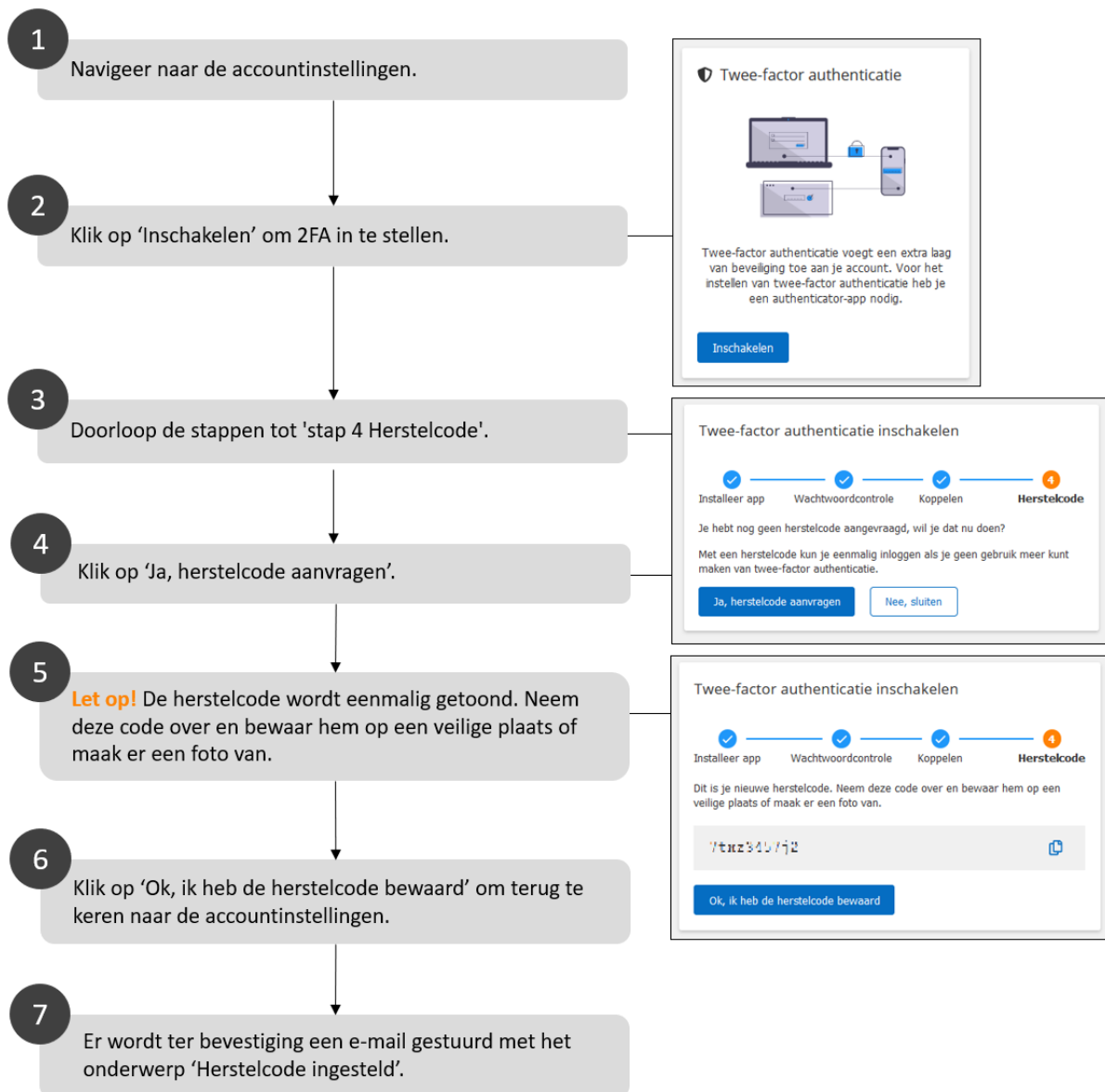
Met een herstelcode kan er eenmalig ingelogd worden wanneer bijvoorbeeld uw telefoon niet gebruikt kan worden.

Op de volgende pagina's staan de uitgewerkte use-cases met stappen op welke manier een herstelcode ingesteld kan worden en hoe hiermee kan worden ingelogd.

Bewaar de herstelcode op een veilige plek. De herstelcode wordt eenmalig getoond tijdens het aanvragen. Het wordt aangeraden deze op te schrijven of kopiëren naar uw digitale kluis.

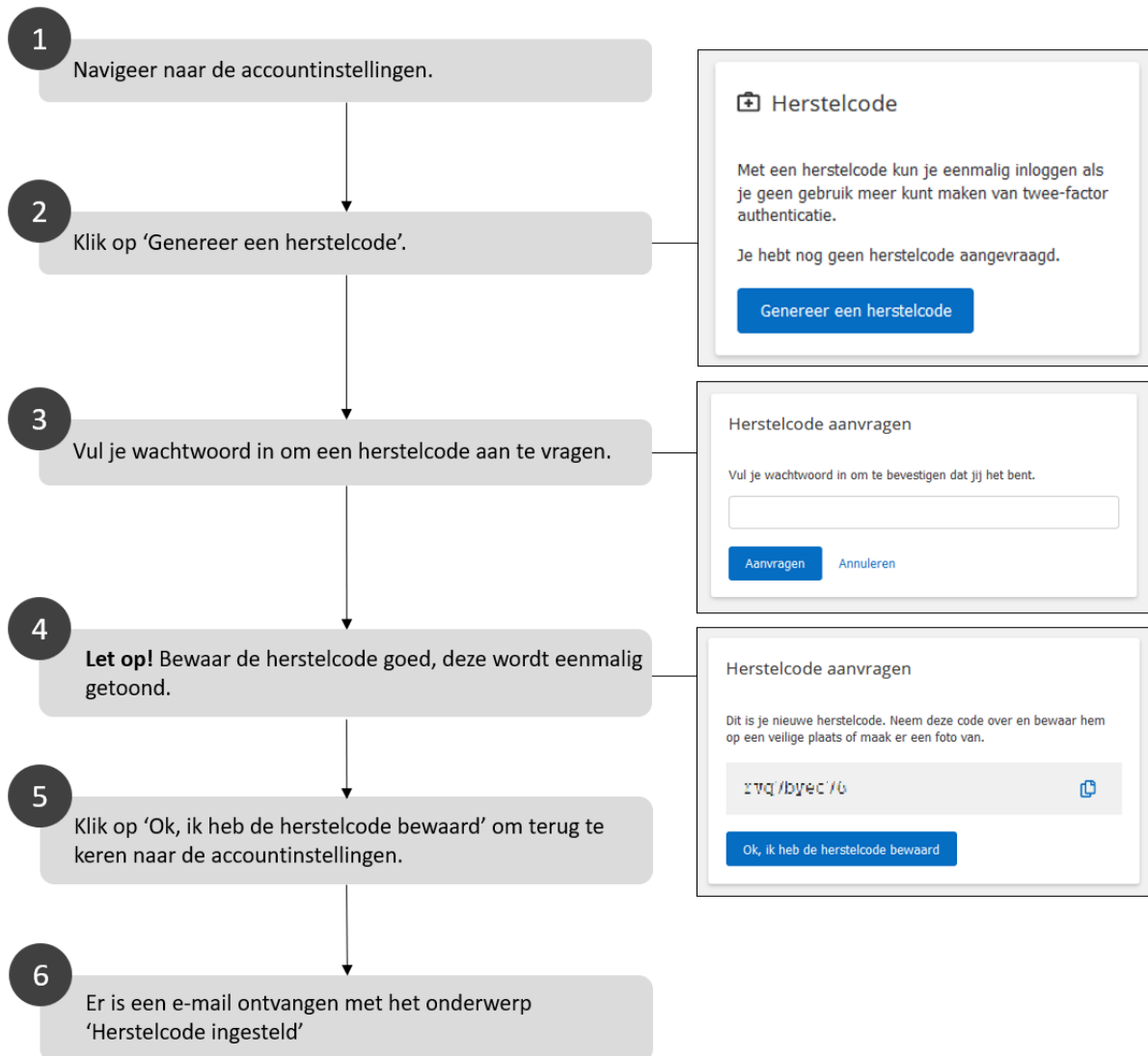
1.1. Herstelcode instellen bij (opnieuw) koppelen van twee-factor-authenticatie

Een herstelcode kan ingesteld worden, wanneer twee-factor authenticatie wordt ingeschakeld. Bij het opnieuw koppelen van twee-factor-authenticatie, wordt de stap om een herstelcode aan te vragen optioneel, omdat het een eigen keuze is om ook de herstelcode te vervangen bij het opnieuw koppelen.



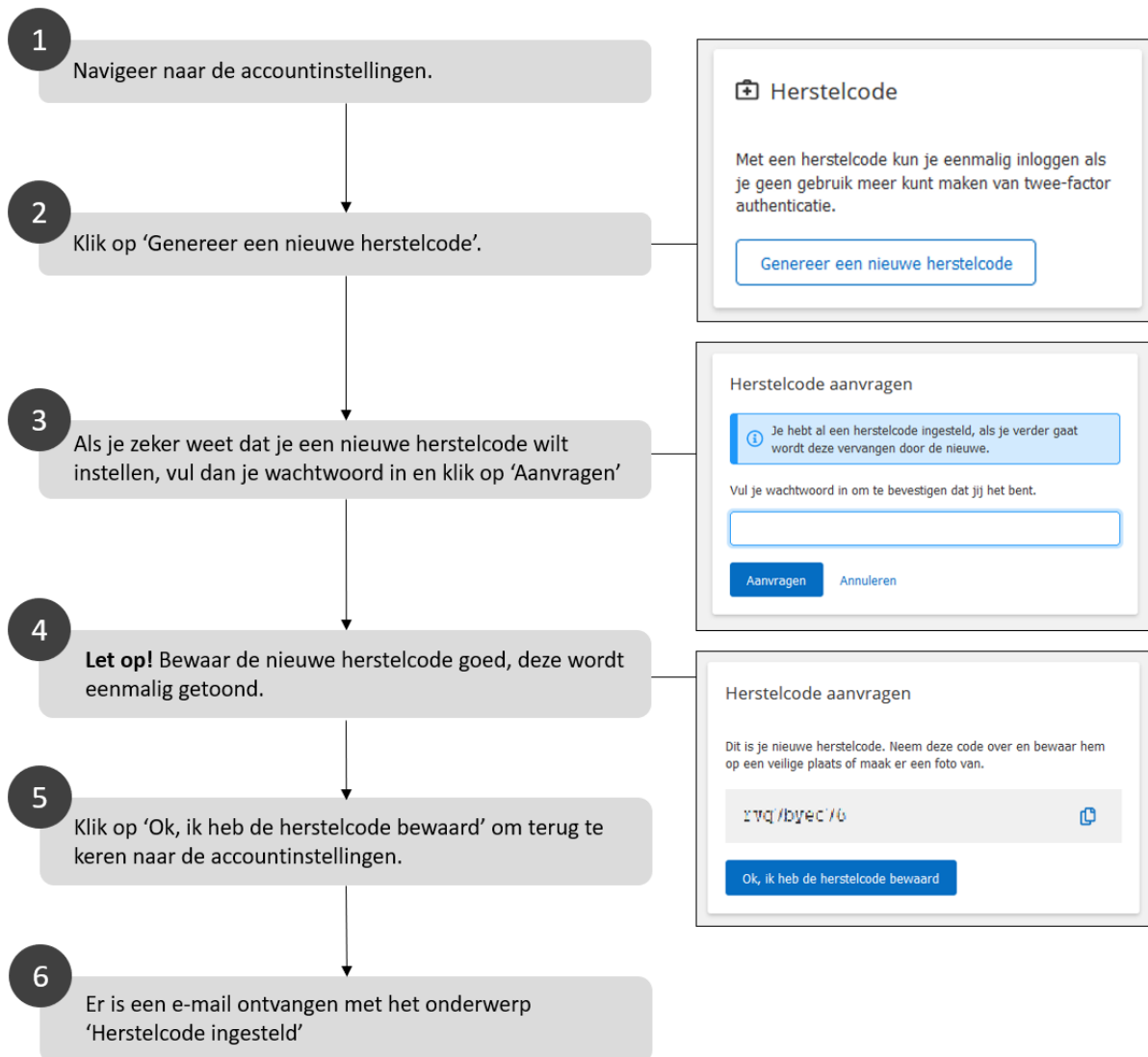
1.2. Een herstelcode instellen als twee-factor-authenticatie al is ingeschakeld

Als twee-factor-authenticatie al is ingeschakeld, kan er een herstelcode worden aangevraagd op de pagina van accountinstellingen.



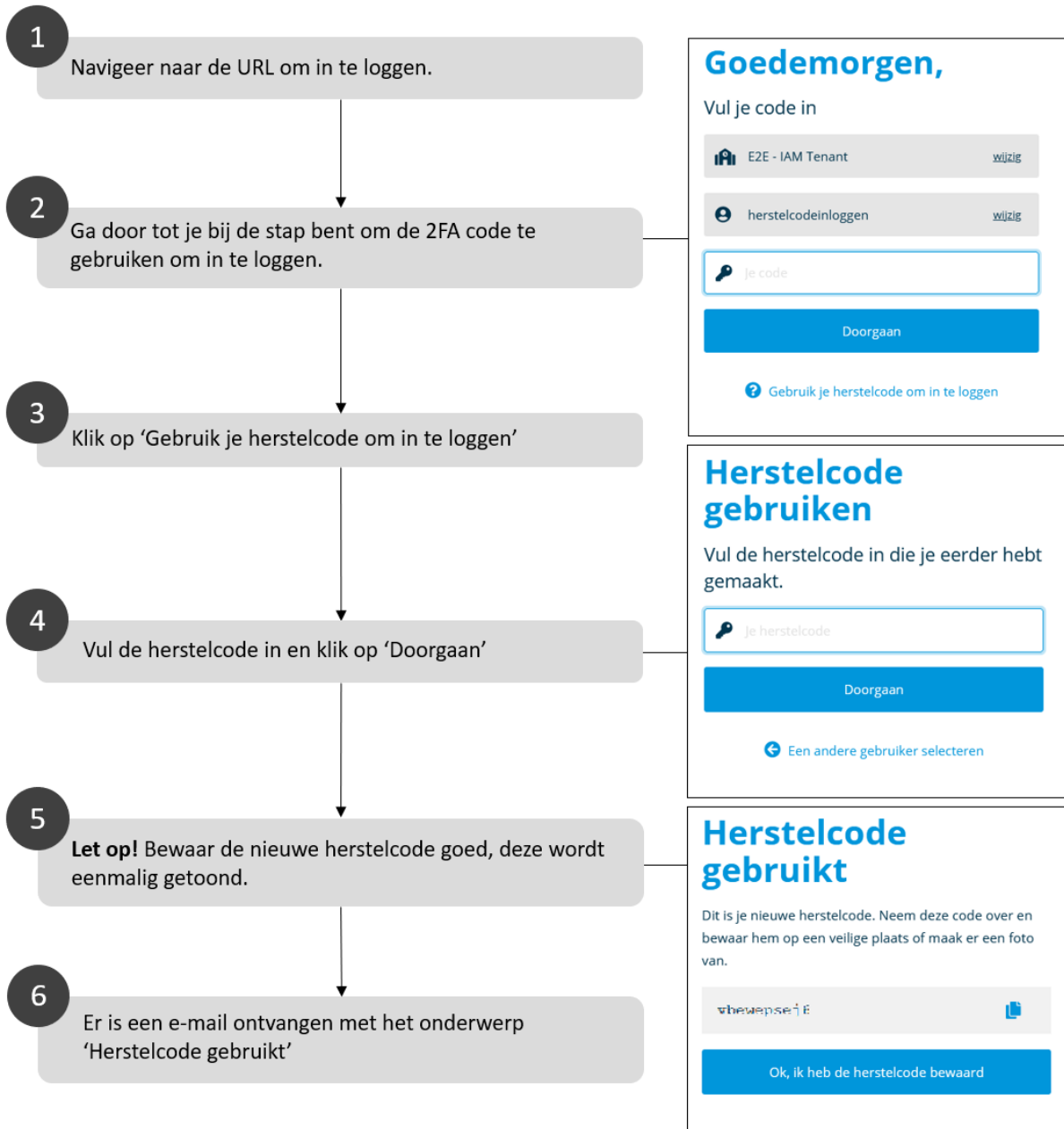
1.3. Opnieuw een herstelcode instellen

Als er geen beschikking meer is over de herstelcode, kan deze opnieuw worden aangevraagd. Dit kan op de pagina van accountinstellingen, hier wordt ook aangegeven dat wanneer er opnieuw een herstelcode wordt aangevraagd de oude herstelcode niet meer gebruikt kan worden.



1.4. Inloggen met een herstelcode

Als u geen mogelijkheid heeft om in te loggen met de twee-factor authenticatie, dan kan er gekozen worden om in te loggen met een herstelcode. Na het inloggen, wordt er ook gelijk een nieuwe herstelcode getoond.



1.5. Herstelcode geblokkeerd

Als er drie keer een poging is gedaan om in te loggen met een herstelcode, wordt deze geblokkeerd als dit niet is gelukt. Na een kwartier kan er weer een poging gedaan worden, mocht deze situatie zich voordoen.

! Let op Als de e-mail 'Herstelcode gebruik overschreden' in de mailbox verschijnt en dit is niet door eigen toedoen gedaan, stel dan gelijk een nieuw wachtwoord en herstelcode in.

